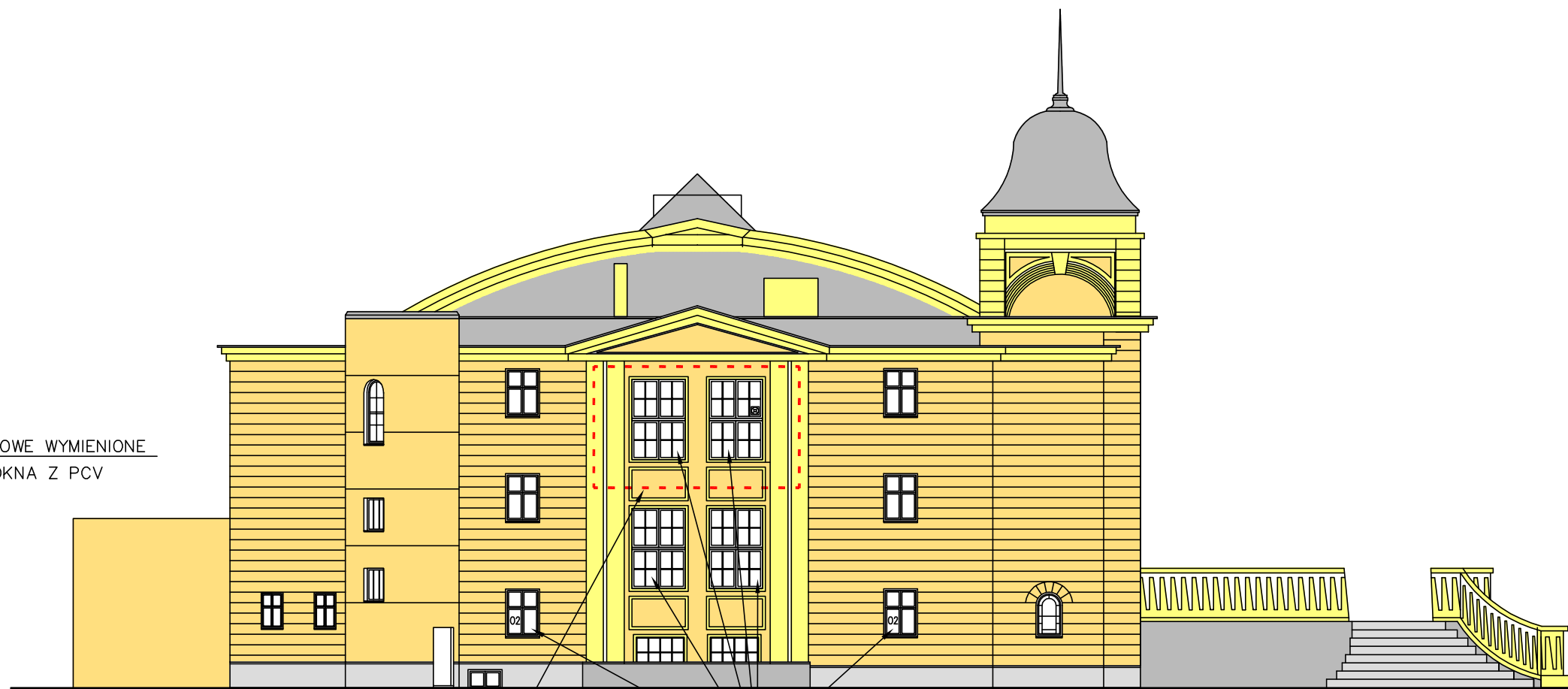




NOWE WYMIENIONE
OKNA Z PCV

OKNO DO WYMIANY

ELEWACJA PÓŁNOCNA – FRAGMENT



POMIESZCZENIE MOTYLARNI

OKNA DO WYMIANY

ELEWACJA WSCHODNIA SKALA 1:200

JEDNOSTKA PROJEKTOWA:		"BEPLAN" mgr inż. Benedykt Stryczek 51-219 WROCLAW, UL. Odolianowska 13, tel. 602 575990, e-mail: beplan@wp.pl			
OBIEKT:		POMIESZCZENIE MOTYLARNI W BUDYNKU GADZIARNI ZOO 51-618 WROCLAW, UL. WROBLEWSKIEGO1, DZIAŁKA NR 1.AM-1, OBRĘB DABE			
INWESTOR:		ZOO WROCLAW SPÓŁKA Z O.O. 51-618 WROCLAW, UL. WROBLEWSKIEGO 1-5			
TEMAT:		STADIUM:	PROJEKT BUDOWLANY	BRANŻA:	ARCHITEKTURA
PROJEKTANT:		UPR:	454/88/UW	SPECJ.:	ARCH.
mgr inż. architekt MAGDALENA STUPAK		EWID.:	DS-0683	PODPIS:	
SPRAWDZAJĄCY:		UPR:	335/92/UW	SPECJ.:	ARCH.
mgr inż. architekt EMILIA RODZIŃSKA		EWID.:	DS-0606	PODPIS:	
RYSUNEK:		ELEWACJA WSCHODNIA			
DATA:	MAJ 2017	WERSJA:	01	ZMIANA:	01
SKALA:	1 : 200	NUMER:	A 0 04		